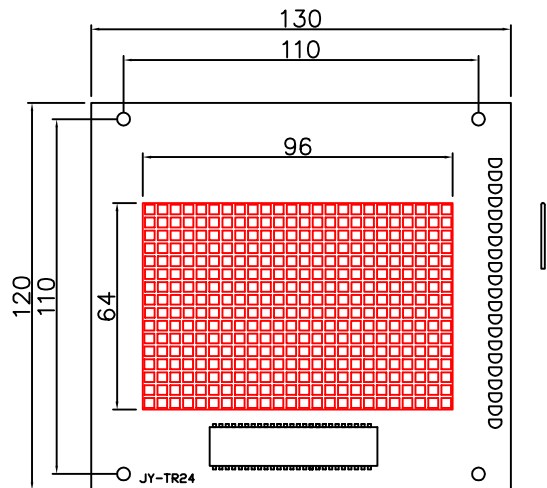
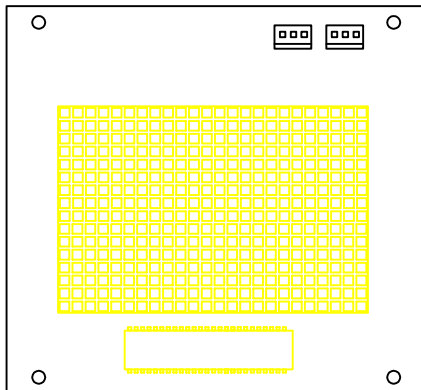


A4	mm	LENGTH	0.5-10	10-30	30-100	100-350	350-1000	RAD./CHAM	0.5-3	3-6	6-30	30-120	120-300	ANGLE	0.5-10	10-50	50-120	20-200
		TOLERANCE	±0.1	±0.2	±0.3	±0.5	±0.8	TOLERANCE	±0.2	±0.5	±1	±2	±4	TOLERANCE	±0.2	±0.5	±1	±2

正面



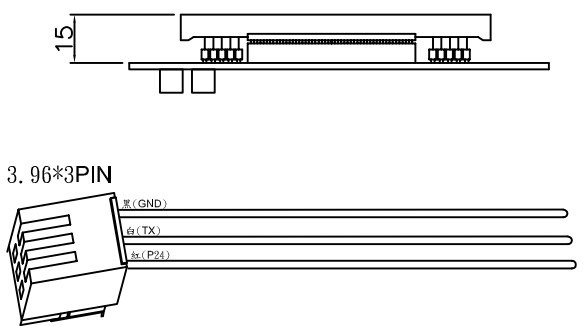
反面



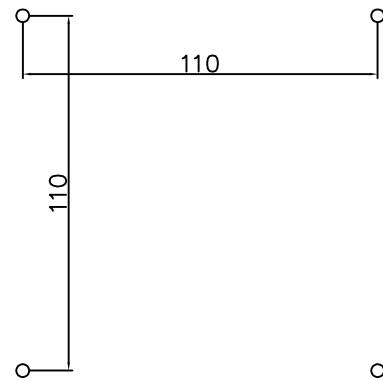
說明

- ① LED上下燈
單點3.8mm*3.8mm雙色(紅綠)
- ② LED樓層燈
單點3.8mm*3.8mm紅色
- ③ 內設"保養""火災""滿載"
"專用""超載"
- ④ 需搭配JY-TR09三線傳輸主機板
使用
- ⑤ 三線傳輸系統(顯示)
- ⑥ 使用電壓DC24V
- ⑦ 耗損電流300mA以下
- ⑧ 照度20lux以上
- ⑨ 啟用功能:
當電源進入時將做LED亮燈,方便做LED燈檢測
- ⑩ LED使用壽命40,000小時以上

側面



固定孔洞



產品名稱	圖面	審核(APPROVE)	確認(CHECKED)	DATA	PAGE
LED系統(橫板)	三線傳輸系統	LIN	YANG	2007/03/01	
產品編號	通達機電有限公司 Tung Da Electric Co., Ltd	繪圖(DRWN)	圖號(DWG. NO)		
B322022		Arthur	TDBTR1101		